
성과관리시스템

<http://outcome.kictep.re.kr>

사용자 메뉴얼

2007. 12.



한국건설교통기술평가원

성 과 관 리 실

목 차

I. 성과조사	1
1. 성과조사 개요	1
2. 성과조사 전체 추진일정	2
3. 성과조사(4/4분기/활용보고서/조분평자료 대상 및 설명)	3
II. 시스템 입력 사용자 메뉴얼	5
1. 로그인	5
2. 중점관리 성과지표	6
3. 2007년 사업성과지표	13
4. 활용보고서	20
5. 조분평입력	22
6. 유의사항 및 관련문의	23

1. 성과조사 개요

□ 성과조사의 정의

- 국가연구개발사업을 수행하는 과정이나 완료 후에 연구개발의 최종목표 또는 부산물로 얻어지는 도출된 산출물(output) 및 효과(outcome)에 대하여 주기적이고 체계적인 일련의 수집 활동

□ 성과조사의 목적

- 연구성과 유형별 관리기준을 마련하여 연구성과 관리의 주체인 중앙행정기관, 주관연구기관, 연구관리전문기관에서 체계적으로 관리함으로써, 후속연구나 기술이전 등 연구성과의 활용을 촉진함
- 연구성과의 종합적인 수집·유통체계를 구축하여 성과 D/B를 공유함으로써 자원의 공동 활용을 촉진함
- 국가연구개발사업의 결과물인 연구성과를 종합 및 체계적으로 수집하고 제공함으로써 연구성과의 사회적 확산 및 경제적 부가가치를 제고하는데 기여함

2. 성과조사 전체 추진일정

□ 연간 성과조사 추진일정

○ 매 분기별로 시행(3, 6, 9, 12월)

구 분	조사일정	조사내용
성과조사 (1/4분기)	3월 말	<ul style="list-style-type: none"> ◎ 중점관리 성과지표 ◎ 당해연도 해당 사업 성과지표
▼		
성과조사 (2/4분기)	6월 말	<ul style="list-style-type: none"> ◎ 중점관리 성과지표 ◎ 당해연도 해당 사업 성과지표
▼		
성과조사 (3/4분기)	9월 말	<ul style="list-style-type: none"> ◎ 중점관리 성과지표 ◎ 당해연도 해당 사업 성과지표
▼		
성과조사(4/4분기) 활용보고서 조분평입력	12월 중순경	<ul style="list-style-type: none"> ◎ 중점관리 성과지표 ◎ 당해연도 해당 사업 성과지표 ◎ 당해연도 활용보고서* ◎ 당해연도 조분평 자료**

※ : 과제종료 후 익년부터 5년 이내의 종료과제에 한함.

※※ : 당해연도 협약과제에 한함.

3. 성과조사(4/4분기)/활용보고서/조분평자료 대상 및 설명

□ 과제별 입력대상

과제구분	조사항목		
	성과조사 (중점관리성과지표/ 2007년 사업성과지표)	활용보고서	조분평입력
'07년 신규/계속과제 (‘07년 협약 과제)	대상	비대상	대상
종료 후 익년부터 5년 이내 과제 (‘02~‘06년 종료과제)	대상	대상	비대상
종료 후 익년부터 5년 경과 과제 (‘01년 이전 종료과제)	비대상	비대상	비대상

□ 입력기한 및 방법

○ 입력기한 : ~ '07. 12. 28.(금)

※ 입력기한을 반드시 엄수해 주시기 바랍니다.

○ 입력방법 : 성과관리시스템(<http://outcome.kictep.re.kr>)에
연구책임자 계정으로 접속하여 웹 입력

※ 상세 내용은 “시스템 입력 사용자 매뉴얼(5page)” 참고

□ 조사항목 설명

○ 중점관리성과지표

- 설명 : 건설교통기술연구개발사업의 전체 과제에 적용하여,
“지속적으로 수집·관리”하는 성과지표
- 조사주기 : 매 분기별로 조사

○ 당해연도 해당 사업성과지표

- 설명 : 과제가 속해있는 사업의 당해연도 평가를 위한 성과지표로서, 회계연도 단위로 사업마다 설정하여 수집 → “해당 회계연도에 발생한 성과만 수집”
- 조사주기 : 매 분기별로 조사

○ 활용보고서

- 과제종료 후 익년부터 5년간 종료과제를 대상으로 매년 말 “의무 제출”
- 조사주기 : 매 년말에 제출

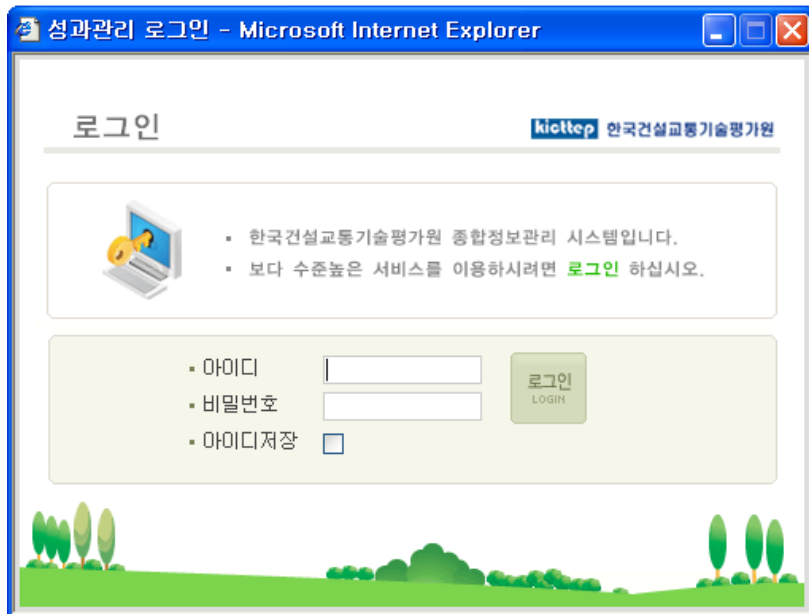
○ 조분평입력

- 당해연도 지원과제를 대상으로 매년 말 “의무 제출”
- 조사주기 : 매 년말에 제출

Ⅱ 시스템 입력 사용자 메뉴얼

1. 로그인

□ 로그인



1) 성과관리시스템 홈페이지(<http://outcome.kictep.re.kr>) 접속

2) 아이디와 비밀번호 입력 후 로그인

※ 연구관리시스템(<http://rnd.kictep.re.kr>) 로그인시 사용하는 연구책임자 아이디와 비밀번호 사용

2. 중점관리 성과지표

□ 과제선택

1) 로그인한 연구책임자에 해당되는 과제 목록 확인

과제번호	관리년차	사업명	과제명	총연구기간	주관기관	연구책임자
목적0-03	사후4년차	건설핵심기술연구개발사업	승용차 길안내와 버스도착시간 안내를 위한 멀티미디어 서비스체계 개발	2001.08.30~2004.04.29	연구원	
	수행5년차	국가교통핵심기술개발사업	보행자 친화적 첨단안전차량 개발	2004.06.30~2008.05.31	연구원	
05기획	사후2년차	국가교통핵심기술개발사업	국가교통핵심기술개발사업 기본계획 수정 보완 및 2단계 기본계획 수립 연구	2005.09.01~2006.05.31	연구원	
06교통핵심 A01	수행2년차	국가교통핵심기술개발사업	u-Transportation 기반기술 개발	2006.10.01~2012.07.31	연구원	

2) 연구책임자가 여러 과제 수행시, 성과입력을 하기 위한 해당 과제를 선택

중점관리항목 성과
 ※ 기존 성과의 성과발생 시점이 누락되어, 각 연도별성과 건수의 합계가 전체성과 건수와 다를 수 있습니다.
 ※ 건수를 클릭하면 해당하는 건수의 성과목록이 조회됩니다.

중점관리항목	전체성과	성과입력	연도별성과			
			2004	2005	2006	2007
법 제정 및 개선	2건	입력	0건	0건	2건	0건
산학연간 기술지원	0건	입력	0건	0건	0건	0건
설계기준, 시방서, 지침에 반영	0건	입력	0건	0건	0건	0건
설계기준, 시방서, 지침에 제언	0건	입력	0건	0건	0건	0건
정책제안	0건	입력	0건	0건	0건	0건
정책채택	0건	입력	0건	0건	0건	0건
국제공동연구	0건	입력	0건	0건	0건	0건
국제수요조사	0건	입력	0건	0건	0건	0건
국제위탁연구	0건	입력	0건	0건	0건	0건
국제인력교류(국내연구자 해외파견)	0건	입력	0건	0건	0건	0건
국제인력교류(외국연구자 국내유치)	0건	입력	0건	0건	0건	0건
국제정보교관	0건	입력	0건	0건	0건	0건
국제협약(MOU) 체결	0건	입력	0건	0건	0건	0건
국제회의, 학회, 워크숍, 심포지엄 등 신설(개회)	1건	입력	0건	0건	1건	0건
기술무역	0건	입력	0건	0건	0건	0건
기술실시계약	0건	입력	0건	0건	0건	0건
사업화/제품화	0건	입력	0건	0건	0건	0건
기타 성과(상표, 서비스 등)	0건	입력	0건	0건	0건	0건
디자인	0건	입력	0건	0건	0건	0건

□ 신규입력

1) 신규로 성과입력하려는 해당 성과지표의 **입력** 버튼 클릭

성과개요		성과입력	검색서비스		성과관리				
성/과/관리		중점관리항목	전체 성과	성과입력	년도별 실적				
성/과/관리					2004	2005	2006	2007	
공공적효과	법 제정 및 개선	2건	입력	0건	0건	0건	2건	0건	
	산학연간 기술지원	0건	입력	0건	0건	0건	0건	0건	
	설계기준 시방서, 지침에 반영	0건	입력	0건	0건	0건	0건	0건	
	설계기준, 시방서, 지침에 제안	0건	입력	0건	0건	0건	0건	0건	
	정책제안	0건	입력	0건	0건	0건	0건	0건	
국제화 협력성과	정책채택	0건	입력	0건	0건	0건	0건	0건	
	국제 공동연구	0건	입력	0건	0건	0건	0건	0건	
	국제 수요조사	0건	입력	0건	0건	0건	0건	0건	
	국제 위탁연구	0건	입력	0건	0건	0건	0건	0건	
	국제 인력교류(국내연구자 해외파견)	0건	입력	0건	0건	0건	0건	0건	
	국제 인력교류(외국연구자 국내유치)	0건	입력	0건	0건	0건	0건	0건	
	국제 정보교환	0건	입력	0건	0건	0건	0건	0건	
	국제 협약(MOU) 체결	0건	입력	0건	0건	0건	0건	0건	
기술실시계약 및 사업화	국제회의, 학회, 워크숍, 심포지엄 등 참석(개회)	1건	입력	0건	0건	1건	0건		
	기술무역	0건	입력	0건	0건	0건	0건		
	기술실시계약	0건	입력	0건	0건	0건	0건		
기술적효과	사업화/제품화	0건	입력	0건	0건	0건	0건		
	기타 성과(상표, 서비스 등)	0건	입력	0건	0건	0건	0건		
	디자인	0건	입력	0건	0건	0건	0건		
	소프트웨어(S/W)	0건	입력	0건	0건	0건	0건		
	신기술 지정	0건	입력	0건	0건	0건	0건		
시제품 출시	실용신안	0건	입력	0건	0건	0건	0건		
	특허	2건	입력	0건	0건	1건	1건		
연구개발 관련 홍보	시제품 출시	0건	입력	0건	0건	0건	0건		
	현장시험	0건	입력	0건	0건	0건	0건		
연구성과 현장적용에 의한 비용절감 효과	연구개발 관련 홍보	2건	입력	0건	0건	0건	2건		
	현장적용에 의한 비용절감	0건	입력	0건	0건	0건	0건		
인력활용/양성 성과	국내 장 단기 연수지원 성과	0건	입력	0건	0건	0건	0건		
	인력양성	0건	입력	0건	0건	0건	0건		
학술적효과	국내외 학술지 게재	22건	입력	4건	12건	5건	1건		
	국내외 학술회의 발표	25건	입력	4건	11건	6건	4건		

성과내역 -- 웹 페이지 대외 심사

성과 상세내역

국내외 학술지 게재 설명

- 국내 및 국외학술지(SCI급 학술지 포함)에 게재된 논문 실적 (Accept) 이나 Publish된 논문만 인정. 국내학술지의 경우 학술진흥재단에 등재되거나 등재후보인 학술지의 논문인 경우만 인정. Proceedings게재의 경우 불인정(학술회의 발표실적으로 인정). 해당 논문의 전체를 출판사/유료 제공시에만 인정. 잡지의 글이 있는 경우에만 인정

국내외 학술지 게재 상세내역

● 등록 ● 수정 ● 삭제

경종구분: 검증안함(직접입력) 검증(검정기이름) 검증(수작업)

국내/국외 구분:

SCIE/일반학술지 구분:

학술지명:

ISBN/ISSN:

Impact Factor:

학술지 발행 국가:

VOLUME:

NUMBER:

논문제목:

게재일(년,월):

주저자명:

교신저자명:

공동저자명:

외국인 공동저자명:

저자 출연원수(명):

주저자 소속기관명:

주저자 소속지역명:

외국인 공동저자 소속국가명:

시작페이지:

종료페이지:

과제와 관련된 주요내용:

2) 상세 항목값을 입력 후, **등록** 버튼 클릭

성과 상세내역

국내외 학술지 게재 설명
 - 국내 및 국외학술지(SCI급 학술지 포함)에 게재된 논문 실적
 (Accept가 아닌 Publish인 논문만 인정, 국내학술지의 경우 학술진흥재단에 등재되거나 등재후보인 학술지의 논문인 경우만 인정, Proceedings계재의 경우 불인정(학술회의 발표실적으로 인정), 해당 논문 전체를 중복자료로 제출시에만 인정, 감사의 글이 있는 경우에만 인정)

국내외 학술지 게재 상세내역

1 **등록** 수정 삭제

검증구분: 검증안함(직접입력) 검증(검증기이용) 검증(수작업)

국내/국외 구분: 국내

SCIE/일반학술지 구분: SCIE)학술지

학술지명: Structural mechanics

학술지영역: 학술지영역

ISBN/ISSN:

Impact Factor: 0.5

학술지 발행 국가: 미국

VOLUME: 3

NUMBER: 2

논문제목:

게재일(년,월): 2007 05

주저자명: Hong Gildong

교신저자명: Kim Nara

공동저자명: Park Daehan

외국인 공동저자명:

저자 총인원수(명): 3 (명)

주저자 소속기관명: 한국건설교통연구원

주저자 소속지역명: 서울

외국인 공동저자 소속국가명:

시작페이지: 205

끝페이지: 222

과제와 관련된 주요내용:

성과발생시점: 2007년 05월

Microsoft Internet Explorer
 경고 등록 완료되었습니다.
 확인 2

3) **찾아보기** 버튼 클릭하여 입력한 성과에 대한 증빙화일 선택 후, **등록** 버튼 클릭

성과 상세내역

국내외 학술지 게재 설명
 - 국내 및 국외학술지(SCI급 학술지 포함)에 게재된 논문 실적
 (Accept가 아닌 Publish인 논문만 인정, 국내학술지의 경우 학술진흥재단에 등재되거나 등재후보인 학술지의 논문인 경우만 인정, Proceedings계재의 경우 불인정(학술회의 발표실적으로 인정), 해당 논문 전체를 중복자료로 제출시에만 인정, 감사의 글이 있는 경우에만 인정)

국내외 학술지 게재 상세내역

등록 수정 삭제

검증구분: 검증안함(직접입력) 검증(검증기이용) 검증(수작업)

국내/국외 구분: 국내

SCIE/일반학술지 구분: SCIE)학술지

학술지명: Structural mechanics

학술지영역: 학술지영역

ISBN/ISSN:

Impact Factor: 0.5

학술지 발행 국가: 미국

VOLUME: 3

NUMBER: 2

논문제목:

게재일(년,월): 2007 05

주저자명: Hong Gildong

교신저자명: Kim Nara

공동저자명: Park Daehan

외국인 공동저자명:

저자 총인원수(명): 3 (명)

주저자 소속기관명: 한국건설교통연구원

주저자 소속지역명: 서울

외국인 공동저자 소속국가명:

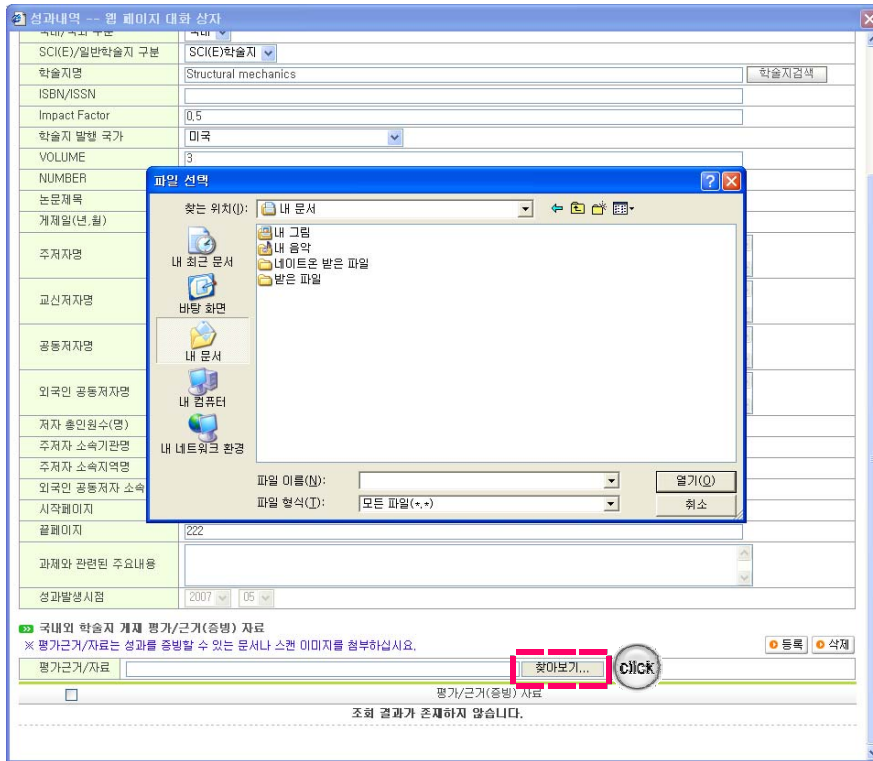
시작페이지: 205

끝페이지: 222

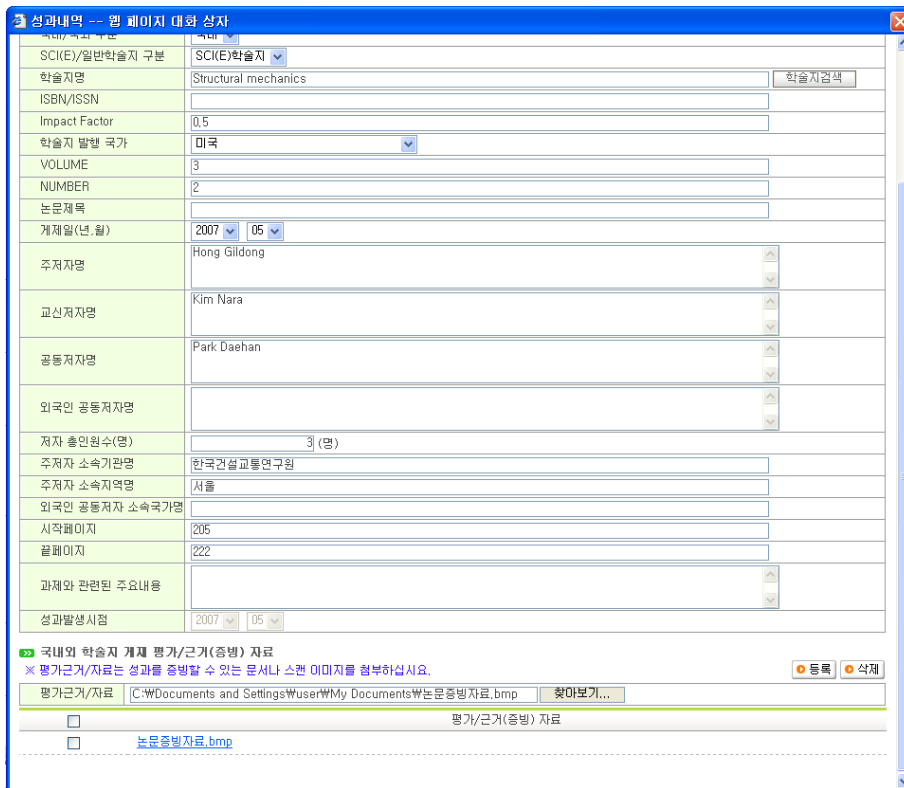
과제와 관련된 주요내용:

성과발생시점: 2007년 05월

Microsoft Internet Explorer
 등록된 성과의 평가/근거자료(증빙자료)를 업로드 하십시오.
 확인 Click



4) 증빙화일 등록 완료



□ 수정/삭제

1) 수정/삭제하려는 성과의 해당 성과지표의 파란색 **숫자** 클릭

건설교통종합정보관리시스템

성과개요 (INFO) **성과입력 (COLLECT)** 검색서비스 (SERVICE)

성과관리

성/과/관/리

님 반갑습니다.
LOGOUT MEMBER

성과입력

중점관리항목

중점관리항목	전체성과	성과입력	2004	2005	2006	2007
공공적성과	법 제정 및 개선	2건	0건	0건	2건	0건
	산학연간 기술지원	0건	0건	0건	0건	0건
	설계기준, 시방서, 지침에 반영	0건	0건	0건	0건	0건
	설계기준, 시방서, 지침에 제언	0건	0건	0건	0건	0건
	정책제안	0건	0건	0건	0건	0건
국제화 협력성과	정책채택	0건	0건	0건	0건	0건
	국제공동연구	0건	0건	0건	0건	0건
	국제수요조사	0건	0건	0건	0건	0건
	국제위탁연구	0건	0건	0건	0건	0건
	국제인력교류(국내연구자 해외파견)	0건	0건	0건	0건	0건
	국제인력교류(외국연구자 국내유치)	0건	0건	0건	0건	0건
	국제정보교환	0건	0건	0건	0건	0건
	국제협약(MOU) 체결	0건	0건	0건	0건	0건
	국제회의, 학회, 워크숍, 심포지엄 등 신설(개최)	1건	0건	0건	1건	0건
	기술무역	0건	0건	0건	0건	0건
기술실시계약 및 사업화	기술실시계약	0건	0건	0건	0건	0건
	사업화/제품화	0건	0건	0건	0건	0건
	기타 성과(상표, 서비스 등)	0건	0건	0건	0건	0건
	디자인	0건	0건	0건	0건	0건
기술적성과	소프트웨어(S/W)	0건	0건	0건	0건	0건
	신기술 지정	0건	0건	0건	0건	0건
	실용신안	0건	0건	0건	0건	0건
시제품 출시	특허	2건	0건	0건	1건	1건
	시제품 출시	0건	0건	0건	0건	0건
연구개발 관련 홍보	현장시험	0건	0건	0건	0건	0건
	연구개발 관련 홍보	2건	0건	0건	0건	2건
연구성과 현장적용에 의한 비용절감 효과	현장적용에 의한 비용절감	0건	0건	0건	0건	0건
인력활용/양성 성과	국내 장·단기 연수지원 성과	0건	0건	0건	0건	0건
	인력양성	0건	0건	0건	0건	0건
학술적성과	국내외 학술지 게재	22건	4건	12건	5건	1건
	국내외 학술회의 발표	25건	4건	11건	6건	4건

click

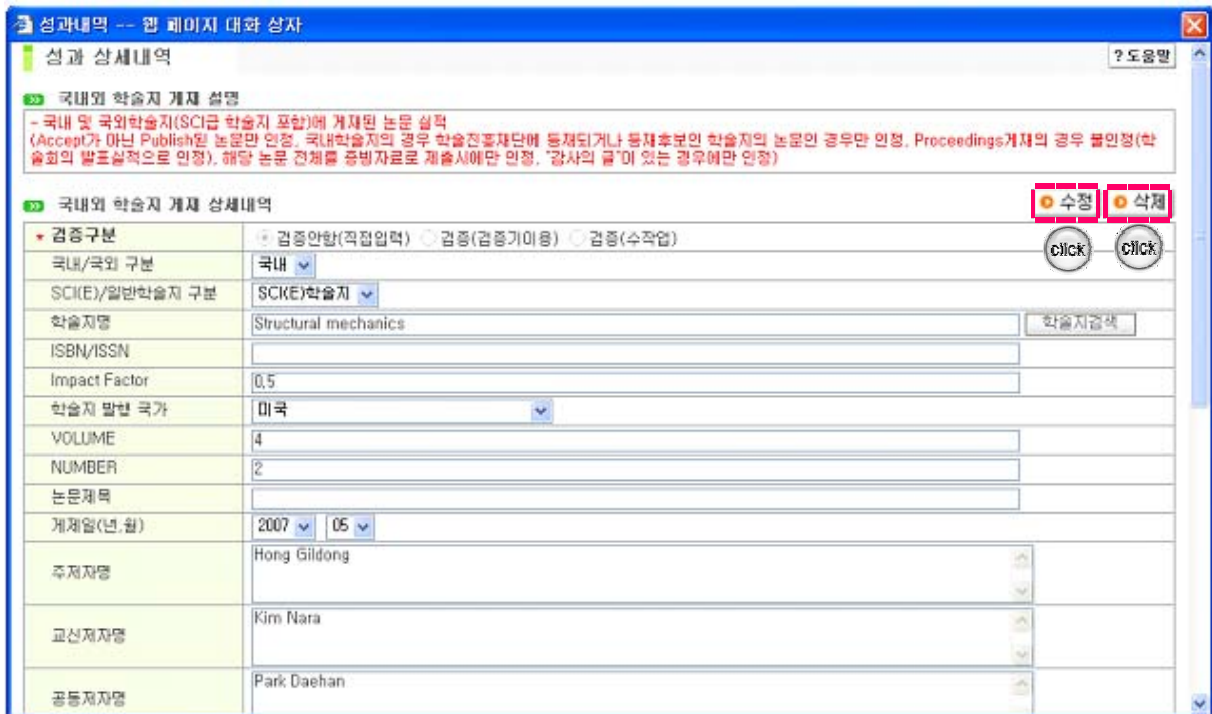
2) 수정/삭제하려는 성과의 **조회** 버튼 클릭

성과내역 -- 웹 페이지 대화 상자

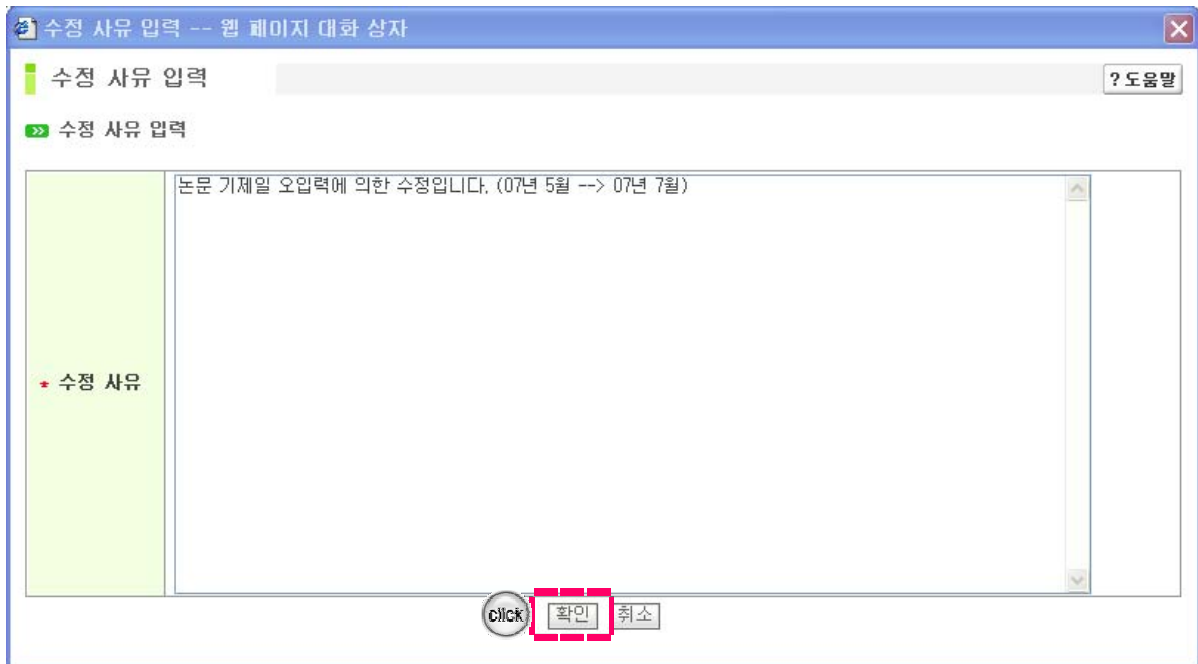
연도	구분	종류	학술지명	제호	ISSN	국가	내용	연도	작성자	조항
2006	검증안함 (직접입력)	국내	일반학술지	한국자동차공학회 논문집	1225-6382	대한민국(한국)	발차 차량적용 모형 개발	2006	신문균	조회
2006	검증안함 (직접입력)	국내	일반학술지	한국자동차공학회 논문집	1225-6382	대한민국(한국)	직교배열표를 이용한 액티브 후드 리프트 시스템의 설계	2006	오철	조회
2006	검증안함 (직접입력)	국내	일반학술지	대한교통학회지	1229-1366	대한민국(한국)	보행자-차량 충돌안전기준 매개변수 최적화 방법론 개발 및 적용	2006	오철	조회
2007	검증안함 (직접입력)	국내	SCI(E)학술지	Structural mechanics		미국	첨단안전차량 효과분석- 보행자 보호를 위한 Active Hood Lift System(AHLS)를 중심으로	200705	Hong Gildong	조회

click

3) 기입력된 일부 항목값 수정시 **수정** 버튼 클릭, 전체 삭제시 **삭제** 버튼 클릭



4) 수정/삭제시 반드시 사유 기입 후 **확인** 버튼 클릭



5) 수정/삭제 후 평가원 성과담당자에게 변경사항 전달을 위한
알림메일 발송 → **확인** 버튼 클릭

The screenshot shows a web browser window titled '성과내역 -- 웹 페이지 대화 상자'. The main content area is titled '성과 상세내역' and contains a form for '국내외 학술지 게재 설명' (Domestic and Foreign Journal Publication Description). The form includes fields for journal name, volume, number, and authors. A dialog box from Microsoft Internet Explorer is overlaid on the form, asking '수정 후 알림메일을 발송하시겠습니까?' (Do you want to send a notification email after modification?). The dialog box has three buttons: '확인' (Confirm), '취소' (Cancel), and 'click'. The '확인' button is highlighted with a red box.

* 검증구분	
국내/국외 구분	국내
SCI(E)/일반학술지 구분	SCI(E)학술지
학술지명	Structural mechanics
ISBN/ISSN	
Impact Factor	0.5
학술지 발행 국가	미국
VOLUME	4
NUMBER	2
논문제목	
게재일(년, 월)	2007 07
주저자명	Hong Gildong
교신저자명	Kim Nara
공동저자명	Park Daehan

3. 2007년 사업성과지표

□ 과제선택

1) 해당 계정의 연구책임자에 해당되는 과제 목록 확인

성과관리대상조회

과제번호	관리년차	사업명	과제명	총연구기간	주관기관	연구책임자
목적D-03	사후4년차	건설핵심기술연구개발사업	승용차 길안내와 버스도착시간 안내를 위한 멀티미디어 서비스체계 개발	2001.08.30~2004.04.29	연구원	
	수행5년차	국가교통핵심기술개발사업	보행자 친화적 첨단안전차량 개발	2004.06.30~2008.05.31	연구원	
05기획	사후2년차	국가교통핵심기술개발사업	국가교통핵심기술개발사업 기본계획 수정 보완 및 2단계 기본계획 수립 연구	2005.09.01~2006.05.31	연구원	
06교통핵심 A01	수행2년차	국가교통핵심기술개발사업	u-Transportation 기반기술 개발	2006.10.01~2012.07.31	연구원	

Total:4

2) 연구책임자가 여러 과제 수행시, 성과입력을 하기 위한 해당 과제를 선택

지표별 성과

과제정보

사업명	관리년차	수행5년차	연구책임자	
과제번호	과제명	보행자 친화적 첨단안전차량 개발		
총연구기간	2004.06.30~2008.05.31	주관연구기관	연구원	
정부(천원)	기업(천원)			
최종목표	본 연구의 목표는 우리나라 보행자 사고는 전체 교통사고의 40% 이상을 차지하고 있다. 이에 보행자 상해정도 감소 및 보행자 인명 보호를 최종 목적으로 차대보행자-승용차 보행자의 안전을 보호하기 위한 기준을 제정하고, 기준에 부합하는 보행자 친화적 첨단안전차량을 개발, 첨단안전차량 평가를 위한 평가시스템을 구축함으로써 교통약자인 보행자가 차량과의 충돌시 보행자 상해감소에 있다			

성과지표별 성과

성과목표	성과지표(굵은체·필수성과지표)	성과입력	전체성과	
			2007	
	알고리즘 및 S/W 개발	입력		0건
	연구개발 관련 홍보	입력		2건
	국내외 학술지 게재	입력		1건
	국내외 학술회의 발표	입력		4건
	특허	입력		1건
	시제품 제작 / 현장시험 견수	입력		0건
	소프트웨어(S/W)	입력		0건

□ 신규입력

1) 신규로 성과입력하려는 해당 성과지표의 **입력** 버튼 클릭

건설교통종합정보관리시스템

성과개요 INFO **성과입력 COLLECT** 검색서비스 SERVICE 성과관리

성/과/관/리

님 반갑습니다. ?도움말

LOGOUT MEMBER

성과입력

- 중점관리성과지표
- 2007년사업성과지표**
- 활동보고서/조분평입력

지표별 성과 ?도움말

2>> 과제정보 목록

사업명			
관리연차	수행5년차	연구책임자	
과제번호		과제명	보행자 친화적 첨단안전차량 개발
총연구기간	2004.06.30~2008.05.31	주관연구기관	연구원
장부(전원)	기업(전원)		
최종목표	본 연구의 목표는 우리나라 보행자 사고는 전체 교통사고의 40% 이상을 차지하고 있다. 이에 보행자 상해정도 감소 및 보행자 인명 보호를 최종 목적으로 차대보행자-출몰시 보행자의 안전을 보호하기 위한 기준을 제정하고, 기준에 부합하는 보행자 친화적 첨단안전차량을 개발, 첨단안전차량 평가를 위한 평가시스템을 구축함으로써 교통약자인 보행자가 차량과의 충돌시 보행자 상해감소에 있다.		

2>> 성과지표별 성과

성과목표	성과지표(문은체·필수성과지표)	성과입력	전체성과
			2007
	알고리즘 및 S/W 개발	입력	0건
	연구개발 관련 홍보	입력 click	2건
	국내외 학술지 게재	입력	1건
	국내외 학술회의 발표	입력	4건
	특허	입력	1건
	시제품 제작 / 현장시험 견수	입력	0건
	소프트웨어(S/W)	입력	0건

성과내역 -- 웹 페이지 대화 상자

성과 상세내역 ?도움말

2>> 연구개발 관련 홍보 설명

- 연구개발 성과에 대해 대국민, 정부 등을 대상으로 홍보, 교육 등의 노력을 기울였는지의 여부
 - 학술회의, 간담회, 세미나, 워크샵, 박람회, 중정회 등의 개최 실적 또는 정기간행물 발간 실적 등
 (행사개최나 간행물 발간 등의 주제가 아닌 단순 참여는 실적 불인정, 대외를 대상으로 하지 않는 해당 과제 연구기관 내 자체 행사(워크샵, 세미나 등) 실적 불인정)

2>> 연구개발 관련 홍보 상세내역 등록 수정 삭제

* 검증구분 검증안함(직접입력) 검증(검증기이용) 검증(수작업)

구분 선택

명칭

일시

장소

홍보내용

성과발생시점

2>> 연구개발 관련 홍보 평가/근거(증빙) 자료

※ 평가근거/자료는 성과를 증명할 수 있는 문서나 스캔 이미지를 첨부하십시오. 등록 삭제

평가근거/자료 찾아보기...

평가/근거(증빙) 자료

조회 결과가 존재하지 않습니다.

2) 상세 항목값을 입력 후, **등록** 버튼 클릭

성과 상세내역

연구개발 관련 홍보 설명

연구개발 관련 홍보 상세내역

검증구분: 검증안함(직접입력) 검증(검증기미용) 검증(검증완료)

구분: 행사개회

명칭: 건설교통R&D 성과발표회

일시: 2007-07-07

장소: COEX

홍보내용: 건설교통R&D 우수성과 100선을 선별하여 전시행사 개최

성과발생시점: 2007-07-07

연구개발 관련 홍보 평가/근거(증빙) 자료

평가근거/자료:

Microsoft Internet Explorer

정상 등록 완료되었습니다.

확인

3) **찾아보기** 버튼 클릭하여 입력한 성과에 대한 증빙화일 선택 후, **등록** 버튼 클릭

성과 상세내역

연구개발 관련 홍보 설명

연구개발 관련 홍보 상세내역

검증구분: 검증안함(직접입력) 검증(검증기미용) 검증(검증완료)

구분: 행사개회

명칭: 건설교통R&D 성과발표회

일시: 2007-07-07

장소: COEX

홍보내용: 건설교통R&D 우수성과 100선을 선별하여 전시행사 개최

성과발생시점: 2007-07-07

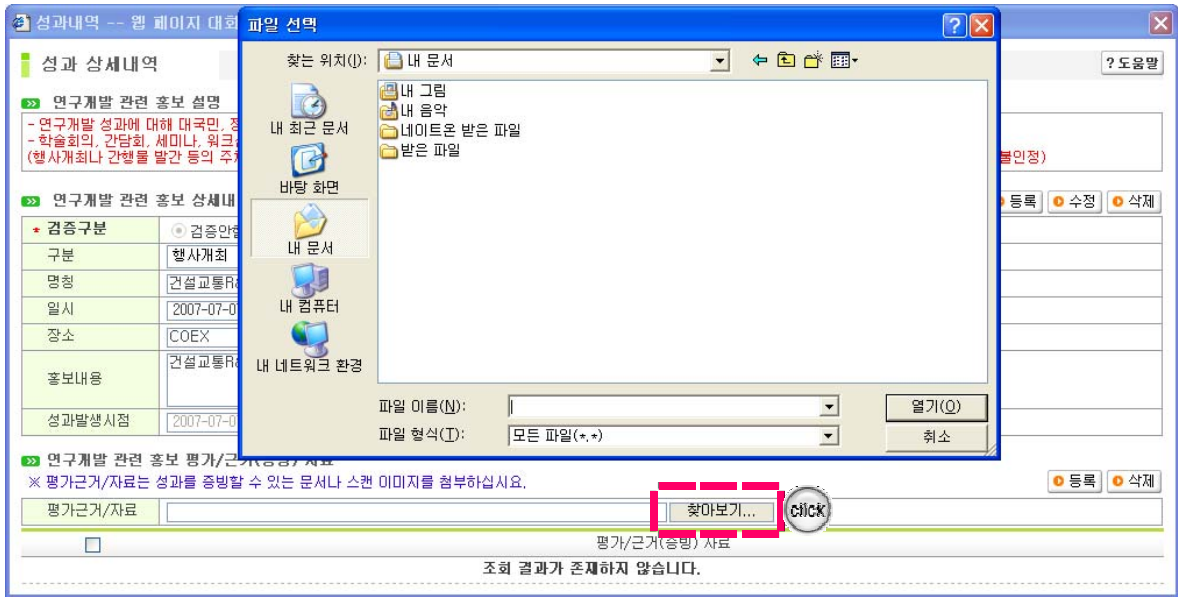
연구개발 관련 홍보 평가/근거(증빙) 자료

평가근거/자료:

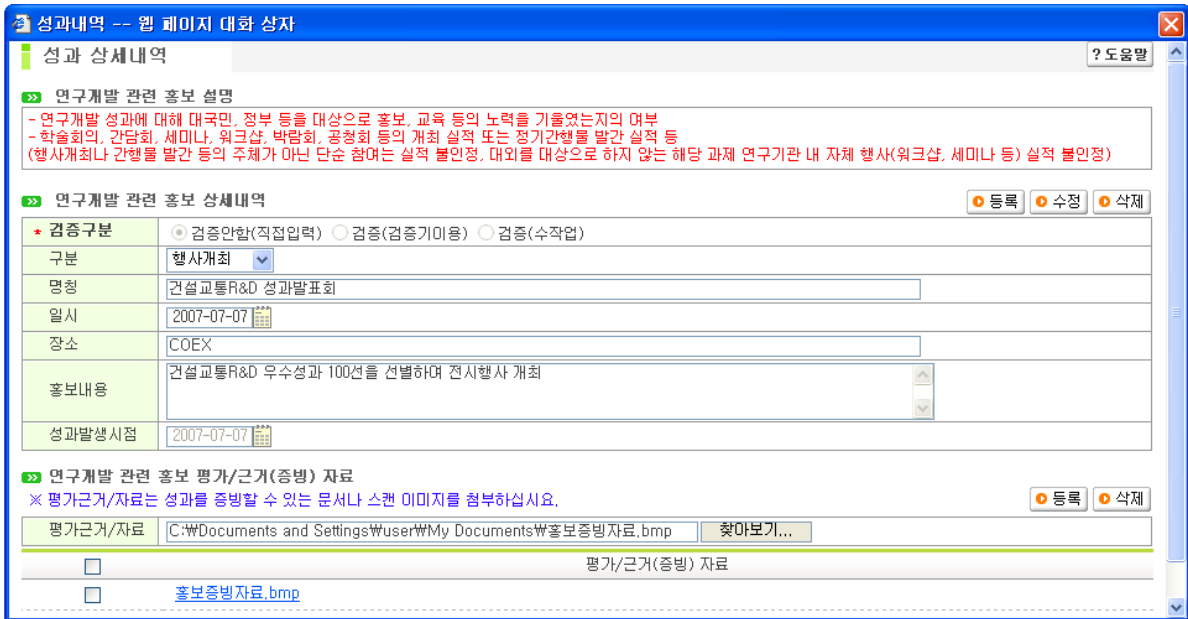
Microsoft Internet Explorer

등록한 성과의 평가/근거자료(증빙자료)를 업로드 하십시오.

확인 click



4) 증빙파일 등록 완료



□ 수정/삭제

1) 수정/삭제하려는 성과의 해당 성과지표의 파란색 **숫자** 클릭

건설통합정보관리시스템

성과개요 (INFO) 성과입력 (COLLECT) 검색서비스 (SERVICE) 성과관리

성/과/관/리

님 반갑습니다. (LOGOUT) (MEMBER)

성과입력

중점관리성과지표

2007년사업성과지표

활동보고서/조분평입력

지표별 성과 ?도움말

과제정보 (목록)

사업명			
관리연차	수행연차	연구책임자	
과제번호		과제명	보행자 친화적 첨단안전차량 개발
총연구기간	2004.06.30~2008.05.31	주관연구기관	연구원
정부(천원)		기업(천원)	
최종목표	본 연구의 목표는 우리나라 보행자 사고는 전체 교통사고의 40% 이상을 차지하고 있다. 이에 보행자 상해정도 감소 및 보행자 인명 보호를 최종 목적으로 차대보행자-출몰시 보행자의 안전을 보호하기 위한 기준을 제정하고, 기준에 부합하는 보행자 친화적 첨단안전차량을 개발, 첨단안전차량 평가를 위한 평가시스템을 구축함으로써 교통약자인 보행자가 차량과의 충돌시 보행자 상해감소에 있다.		

성과지표별 성과

성과목표	성과지표(문은채·필수성과지표)	성과입력	전체성과	
			2007	
	알고리즘 및 S/W 개발	입력	02	02
	연구개발 관련 홍보	입력	22	22
	국내외 학술지 게재	입력	12	12
	국내외 학술회의 발표	입력	42	42
	특허	입력	12	12
	시제품 제작 / 현장시험 견수	입력	02	02
	소프트웨어(S/W)	입력	02	02

2) 수정/삭제하려는 성과의 **조회** 버튼 클릭

성과내역 -- 웹 페이지 대화 상자

성과내역 ?도움말

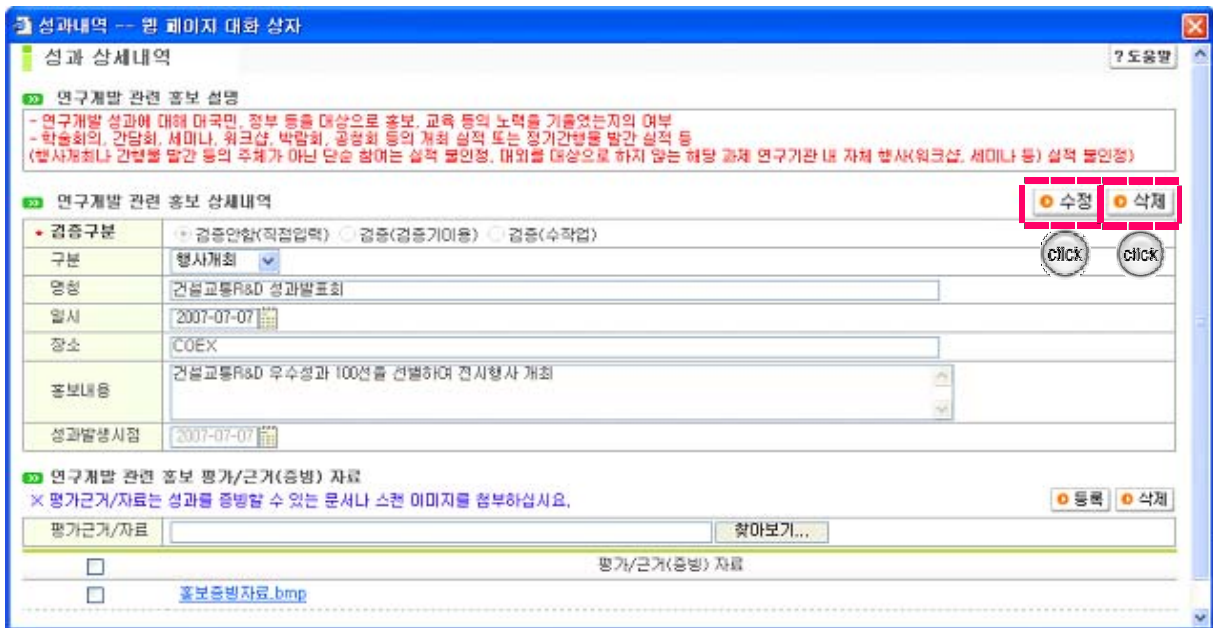
검색조건 (검색)

성과연차 전체 성과연도 2007

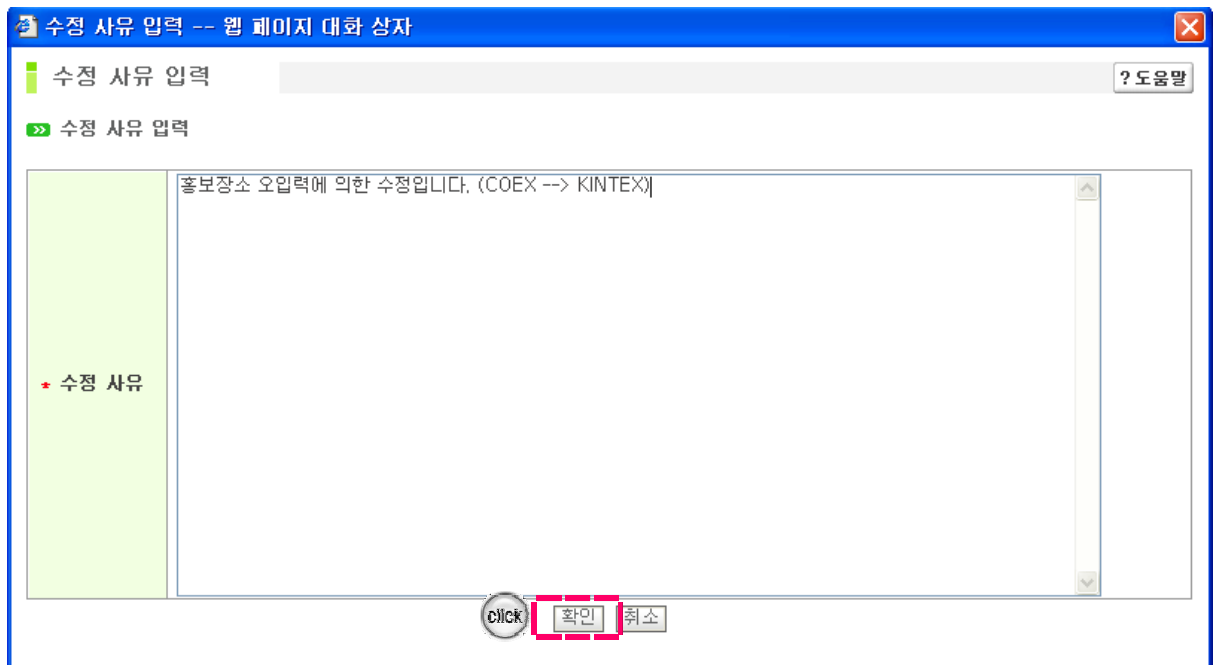
연구개발 관련 홍보 성과

연도	성과발생시점	검증구분	구분	명칭	일시	장소	조회
2007	2007	검증안함(직접입력)	행사개회	건설교통R&D 성과발표회	20070707	COEX	조회

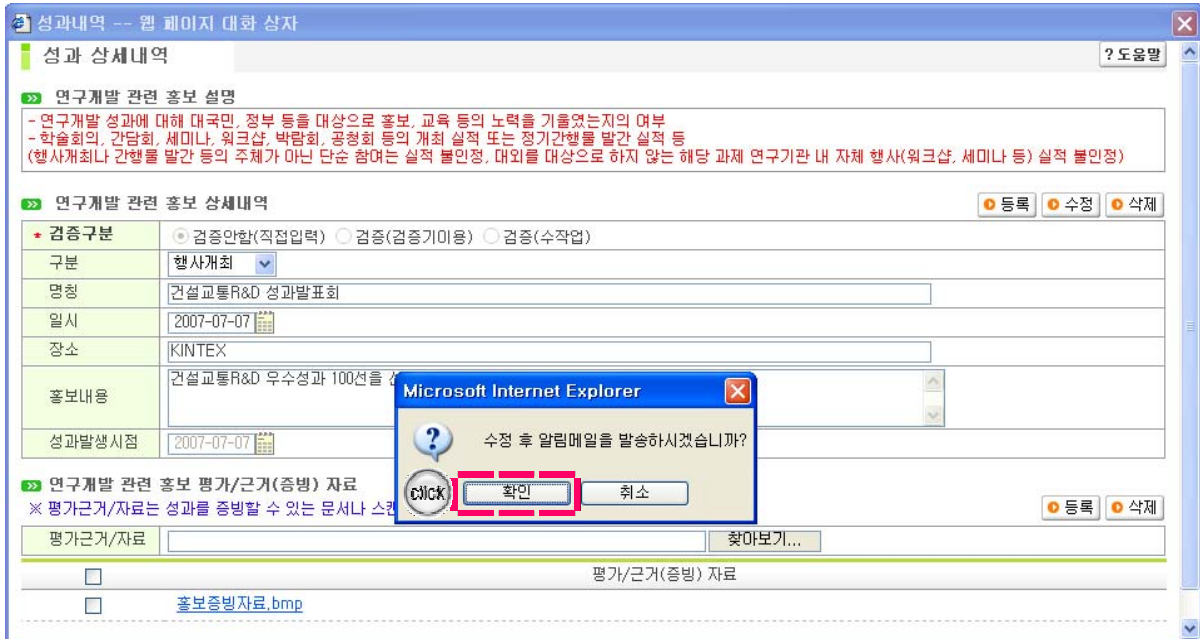
3) 기입력된 일부 항목값 수정시 **수정** 버튼 클릭, 전체 삭제시 **삭제** 버튼 클릭



4) 수정/삭제시 반드시 사유 기입 후 **확인** 버튼 클릭



5) 수정/삭제 후 평가원 성과담당자에게 변경사항 전달을 위한
알림메일 발송 → **확인** 버튼 클릭



4. 활용보고서

- 1) 로그인한 연구책임자에 해당되는 과제 중 활용보고서 제출대상 과제 확인 → **입력** 버튼 클릭

과제번호	관리연차	과제명	사업년도	총연구기간	2007년			
					활용보고서	조분평정보		
목적D-03	사후03년차	승용차 길안내와 버스도착시간 안내를 위한 멀티미디어 서비스체계 개발	2002	2001.08.30 ~ 2004.04.29	미제출	비대상	비대상	
06교통핵심 A01	수행02년차	u-Transportation 기반기술 개발	2006	2006.10.01 ~ 2012.07.31	비대상	비대상	미제출 <input type="button" value="입력"/>	
05기획	사후01년차	국가교통핵심기술개발사업 기본계획 수정 보완 및 2단계 기본계획 수립 연구	2005	2005.09.01 ~ 2006.05.31	미제출	<input type="button" value="입력"/>	비대상	비대상
	수행05년차	보행자 친화적 첨단안전차량 개발	2003	2004.06.30 ~ 2008.05.31	비대상	비대상	미제출 <input type="button" value="입력"/>	

2) 해당 과제에의 활용보고서 내용입력 및 기입력 성과 확인 →

저장 버튼 클릭

건실교통합정보관리시스템
성과개요
성과입력
검색서비스
성과관리

성/과/관/리

님 반갑습니다. LOGOUT MEMBER

성과입력

중점관리성과지표

- 2007년 사업성과지표
- 활용보고서/소분별업적

활용보고서관리 ?도움말

과제정보 목록

과제번호	목적D-03		
연구개발과제명	송충차 길안내와 버스도착시간 안내를 위한 멀티미디어 서비스체계 개발		
주관연구기관	연구원	연구책임자	성명
			소속
			전화번호
			E-mail
연구기간	20010830~20040429	출연연구발비(천원)	출액
협동기관	대학교		정부
참여기업			기업
기술분야	없음~없음	참여연구원	외 명

활용보고

연구성과활용	<input checked="" type="radio"/> 활용유형 <input type="radio"/> 교육 및 지도 <input type="radio"/> 정책활용 <input type="radio"/> 설계기준 시방서 지침에 활용 <input type="radio"/> 기타	<input checked="" type="radio"/> 활용단계 <input type="radio"/> 실용화완료 <input type="radio"/> 실용화추진중 <input type="radio"/> 실용화보류(중단) <input type="radio"/> 선행연구
	* 기술명 * 기술의 완성도 * 기술수명주기 * 기술특성	
주요연구성과	* 작성자 성명 * 작성자 전화번호 * 작성자 E-mail 최종수정자ID	

중점관리지표 전체성과

		성과항목	건수
기술실시계약 및 사업화	기술실시계약		0건
	사업화/제품화		0건
연구성과 현장적용에 의한 비용절감 효과	현장적용에 의한 비용절감		0건
	특허		0건
	실용신안		0건
	디자인		0건
기술적효과	소프트웨어(S/W)		0건
	신기술 지정		0건
	기타 성과(상표, 서비스 등)		0건
학술적효과	국내외 학술지 게재		0건
	국내외 학술회의 발표		1건
공공적효과	산학연간 기술지원		0건
	설계기준, 시방서, 지침에 반영		0건
	정책채택		0건
	법 제정 및 개선		0건
인력활용/양성 성과	설계기준, 시방서, 지침에 제안		0건
	정책제안		0건
	인력양성		0건
	국내 장·단기 연수지원 성과		0건
국제화 협력성과	국제인력교류(국내연기자 해외파견)		0건
	국제인력교류(외국연기자 국내유치)		0건
	국제회의, 학회, 워크숍, 심포지엄 등 신설(개최)		0건
	기술무역		0건
	국제위탁연구		0건
	국제정보교환		0건
	국제협약(MOU) 체결		0건
국제수요조사		0건	
시제품 출시	국제공동연구		0건
	시제품 출시		0건
연구개발 관련 홍보	현장시험		0건
	연구개발 관련 홍보		0건

click
저장
인쇄

5. 조분평입력

- 1) 로그인한 연구책임자에 해당되는 과제 중 조분평정보 제출대상 과제 확인 → **입력** 버튼 클릭

과제번호	관리연차	과제명	사업년도	총연구기간	2007년			
					활용보고서	입력	비대상	조분평정보
목적0-03	사후03년 차	승용차 길안내와 버스도착시간 안내를 위한 멀티미디어 서비스체계 개발	2002	2001.08.30 ~2004.04.29	미제출	<input type="button" value="입력"/>	비대상	비대상
06교통핵심 A01	수행02년 차	u-Transportation 기반기술 개발	2006	2006.10.01 ~2012.07.31	비대상	<input type="button" value="입력"/>	비대상	<input type="button" value="입력"/>
05기획	사후01년 차	국가교통핵심기술개발사업 기본계획 수정 보완 및 2단계 기본계획 수립 연 구	2005	2005.03.01 ~2006.05.31	미제출	<input type="button" value="입력"/>	비대상	비대상
	수행05년 차	보행자 친화적 첨단안전차량 개발	2003	2004.06.30 ~2008.05.31	비대상	비대상	미제출	<input type="button" value="입력"/>

- 2) 해당 과제의 조분평 정보 입력 → **저장** 버튼 클릭

조분평 제출자료 입력/수정

조분평 대상년도: 2007년도

* 연구비 집행지역: (HELP)

* 경제사회목적 구분:

* 연구개발단계 구분:

* 연구수행주체 구분:

* 기술수명주기 구분:

* 과학기술표준분류:

* 6T관련기술구분:

* NTRM분류:

* 세부과제 성격:

* 세부과제 공개여부: 공개 비공개 (HELP)

* 참여연구원(성별): 남 명, 여 명

* 참여연구원(학위별): 박사 명, 석사 명, 학사이하 명 (HELP)

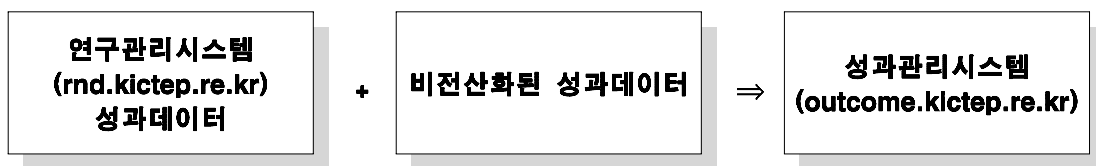
* 참여연구원(전공별): 이학 명, 공학 명, 농학 명, 의학 명, 인문사회학 명, 기타 명 (HELP)

협동연구 여부 (HELP): 기업 대학 국립출연연 외국연구기관 기타

6. 유의사항 및 관련문의

□ 기입력된 성과데이터 확인 및 보완

- 기존 연구관리시스템 상의 성과데이터와 별도로 관리되던 성과데이터를 통합·정제하여 신규로 구축한 성과관리시스템에 이관함에 따라,



- 과제별로 성과관리시스템 상의 성과데이터를 확인하고, 비어있는 항목이나 부정확한 데이터에 대해서는 필히 수정·보완·삭제하여 주시기 바랍니다.

- 비어있는 항목값 추가
- 부정확한 데이터 수정
- 과제와 무관한 오입력 성과 삭제
- 성과별 증빙자료 업로드

□ 신규성과 입력

- 누락된 성과나 신규로 발생한 성과에 대해서는 빠짐없이 입력하여 주시기 바랍니다.
- 특히, 지식재산권을 출원하거나 등록한 경우에는 출원 또는 등록 후 180일 이내에 반드시 증빙자료와 함께 전산입력하여야 합니다. (건설교통기술연구개발사업 운영규정 제40조 6항)

□ 기타

- 건설교통기술연구개발사업을 통해 발생된 성과물에 대한 소유권의 변동사항(소유권 양도 등)에 대해서는 반드시 사전에 전문기관의 허락을 득하여야 합니다.
- 입력된 성과에 대한 책임은 연구책임자에게 있으므로, 과제를 통해 발생된 정확한 성과만을 입력하여 오입력에 의한 불이익을 당하지 않도록 유의하여 주시기 바랍니다.

□ 관련 문의

- 성과조사 / 활용보고서 / 조분평입력 내용관련
 - 성과관리실 김홍중 연구원 (031-389-6434, khj1573@kictep.re.kr)
- 전산관련(시스템 접속 및 입력오류)
 - 정보관리실 하동훈 팀장 (031-389-6407, hadhn@enwiz.com)